



Indagine emergenza
#COVID-19



Seminario ItI

**L'INDAGINE EMERGENZA COVID-19 PER IL RAFFORZAMENTO
DELLA PREVENZIONE E DEL SERVIZIO SANITARIO NAZIONALE**

11 dicembre 2020

AZIONI PER GARANTIRE LA PREVENZIONE NELLE RSA

Alberto Fedele

Indagine emergenza #COVID-19



AZIONI PER GARANTIRE
LA PREVENZIONE NELLE

RSA

Alberto Fedele

Survey nazionale sul contagio COVID-19 nelle strutture residenziali e sociosanitarie

	Numero di RSA pubbliche/convenzio nate	% sul totale	contattate al 03 aprile	Risposte al 06/04	% sul totale dei contatti
LOMBARDIA	677	28.2	677	164	24.2
EMILIA ROMAGNA	348	14.5	248	86	34.7
VENETO	521	21.7	521	92	17.7
PIEMONTE	31	1.3	31	14	45.2
MARCHE	32	1.3	32	12	37.5
TOSCANA	82	3.4	82	60	73.2
CAMPANIA	15	0.6	12	5	41.7
LIGURIA	140	5.8	16	4	25.0
LAZIO	106	4.4	106	36	34.0
FRIULI VENEZIA GIULIA	72	3.0	72	16	22.2
SICILIA	39	1.6	39	8	20.5
PUGLIA	60	2.5	65	26	40.0
TRENTO	54	2.3	51	8	15.7
BOLZANO	37	1.5	37	1	2.7
ABRUZZO	16	0.7	16	3	18.8
UMBRIA	50	2.1	42	9	21.4
SARDEGNA	16	0.7	16	2	12.5
VALLE D'AOSTA	2	0.1	2	0	0.0
MOLISE	6	0.3	6	4	66.7
CALABRIA	94	3.9	92	27	29.3
BASILICATA	1	0.0	1	0	0.0
TOTALE	2399	100.0	2166	577	26.6





Indagine emergenza #COVID-19



AZIONI PER GARANTIRE
LA PREVENZIONE NELLE
RSA
Alberto Fedele



Figura 1 Cartogramma delle RSA per regione



Indagine emergenza #COVID-19



AZIONI PER GARANTIRE
LA PREVENZIONE NELLE
RSA
Alberto Fedele

Figura 2. Frequenza delle RSA per numero di medici in attività nella struttura

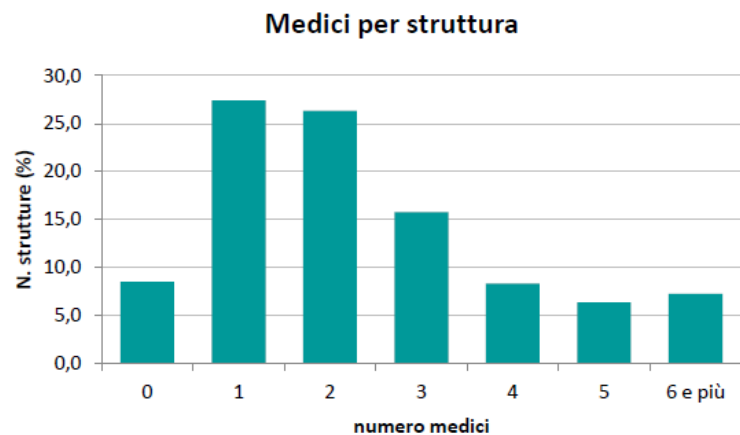


Figura 3. Frequenza delle RSA per numero di infermieri in attività nella struttura

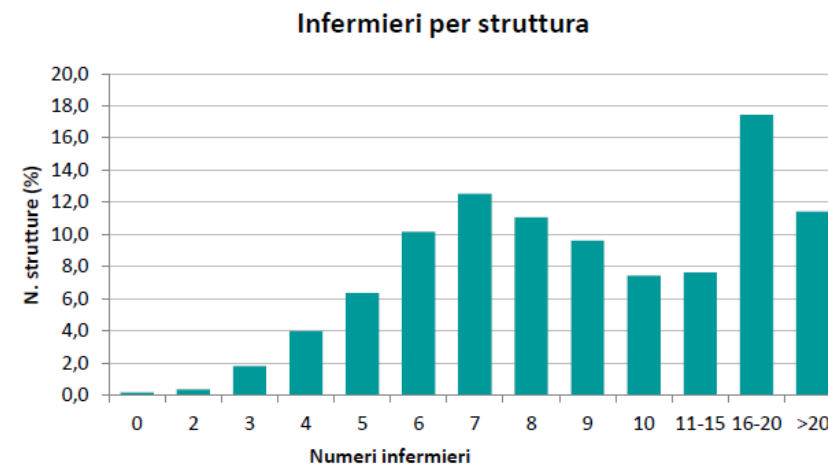
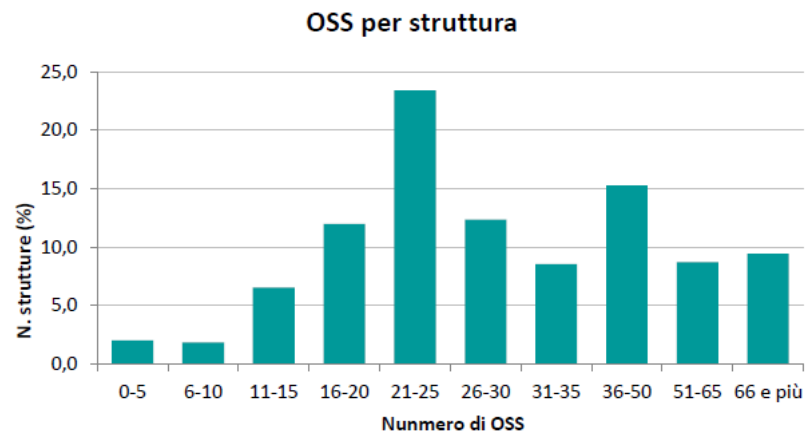


Figura 4. Frequenza delle RSA per numero di OSS in attività nella struttura

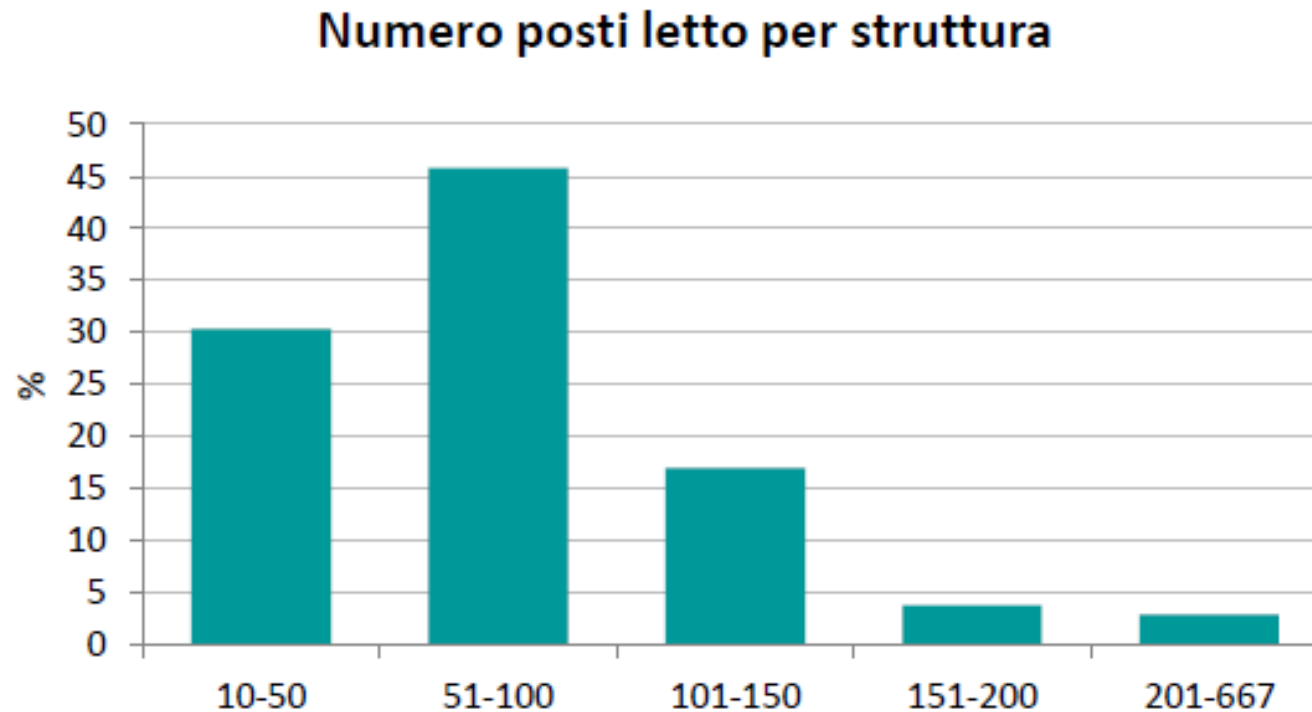


Indagine emergenza #COVID-19



AZIONI PER GARANTIRE
LA PREVENZIONE NELLE
RSA
Alberto Fedele

Figura 5. Frequenza delle RSA per numero di posti letto



Indagine emergenza #COVID-19

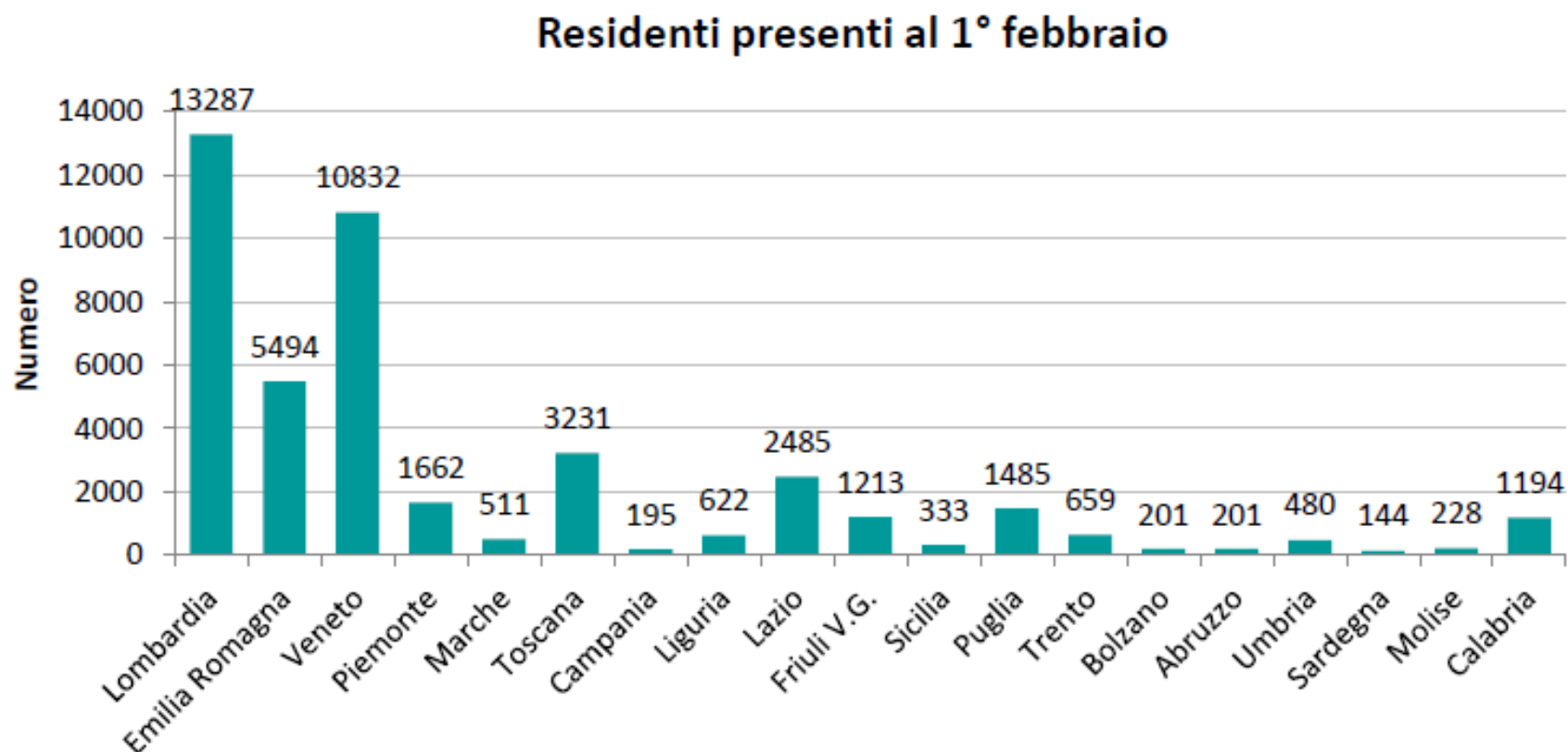


AZIONI PER GARANTIRE
LA PREVENZIONE NELLE

RSA

Alberto Fedele

Figura 6. Numero totale di residenti presenti al 1° febbraio nelle strutture, per regione

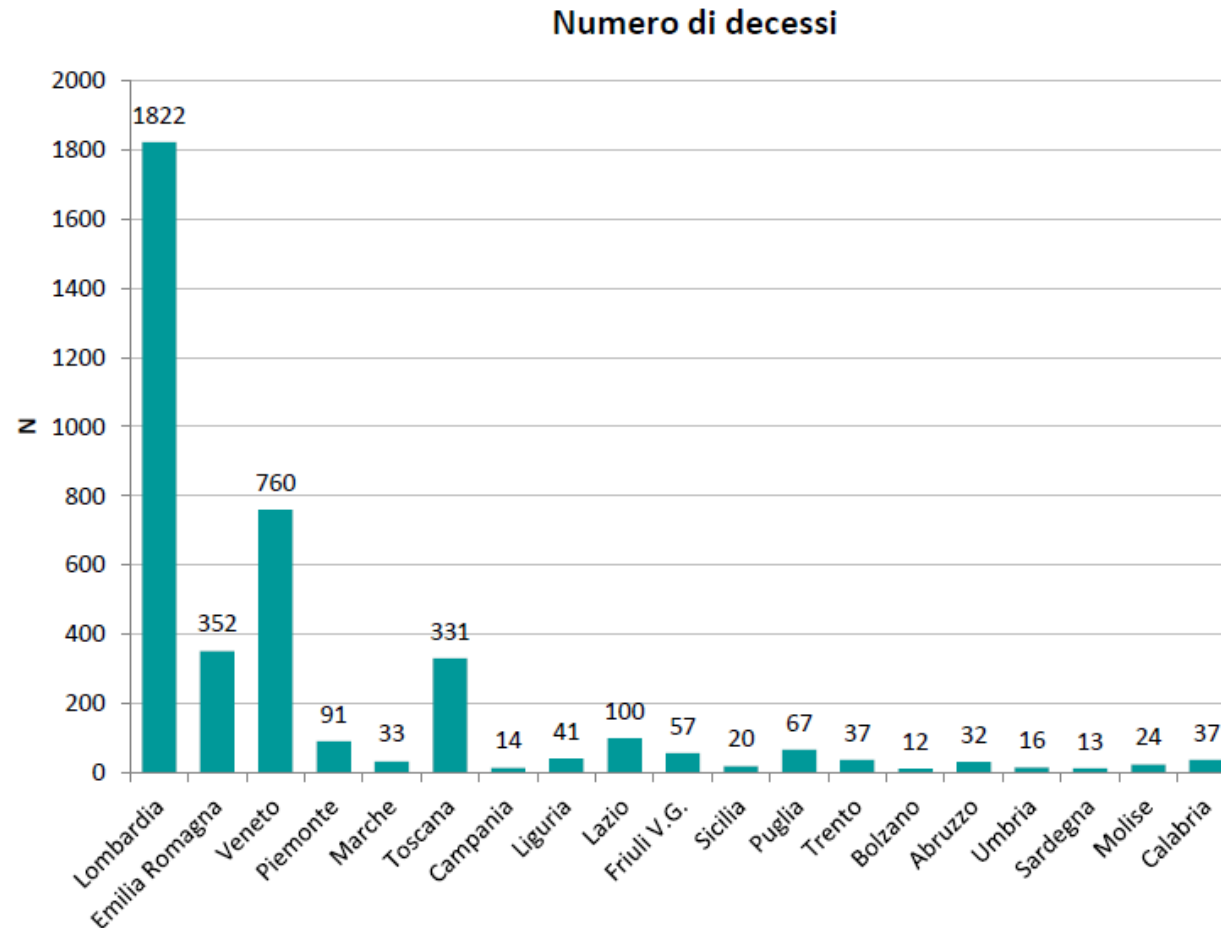


Indagine emergenza #COVID-19



AZIONI PER GARANTIRE
LA PREVENZIONE NELLE
RSA
Alberto Fedele

Figura 7. Numero totale dei decessi nelle RSA dal 1° febbraio, per regione



Totale decessi 3859



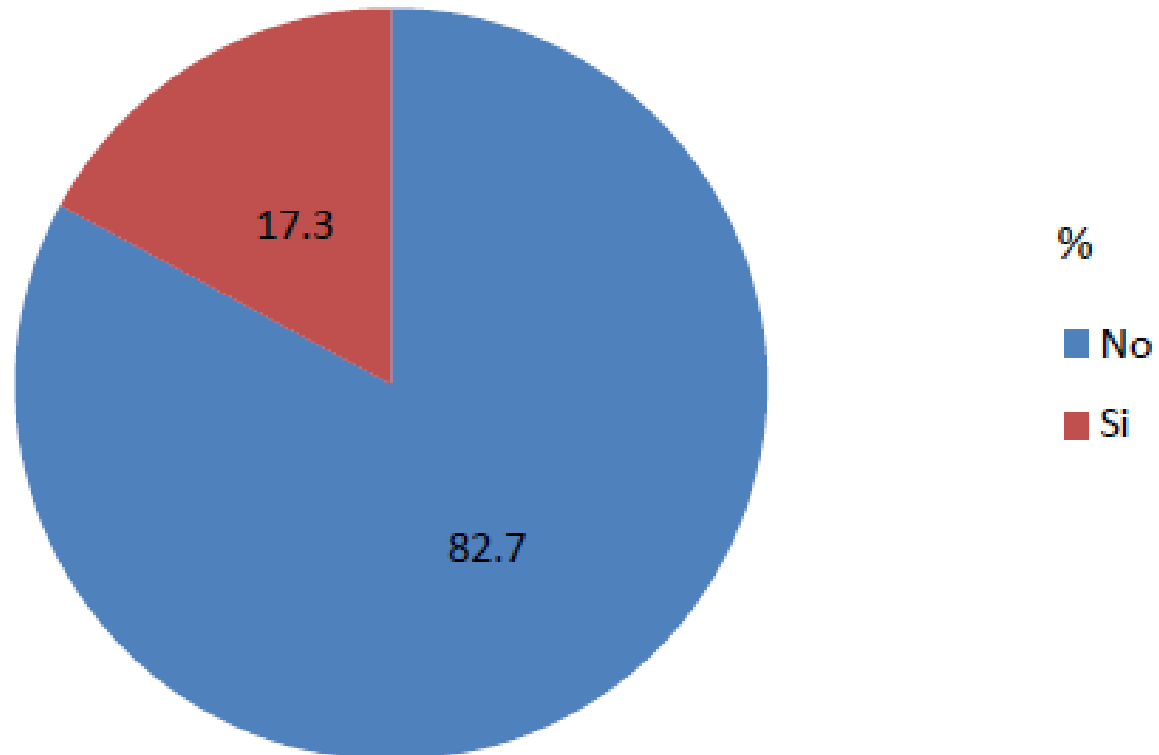
Indagine emergenza #COVID-19



AZIONI PER GARANTIRE
LA PREVENZIONE NELLE
RSA

Alberto Fedele

Positività nel personale





Indagine emergenza
#COVID-19



AZIONI PER GARANTIRE
LA PREVENZIONE NELLE
RSA

Alberto Fedele

Su tutto il territorio nazionale le RSA hanno
rappresentato una comunità
particolarmente a rischio nell'ambito della
quale si sono verificati numerosi decessi



Indagine emergenza #COVID-19



AZIONI PER GARANTIRE
LA PREVENZIONE NELLE
RSA
Alberto Fedele





Indagine emergenza
#COVID-19



AZIONI PER GARANTIRE
LA PREVENZIONE NELLE
RSA
Alberto Fedele

- In pressoché tutte le regioni sono stati sottoposti a screening sia il personale di assistenza che gli ospiti delle strutture e limitate fortemente, o assolutamente bloccate, le visite dei parenti degli ospiti;
- In alcune regioni, invece, (es. Liguria) gli inserimenti e le riammissioni nelle strutture residenziali sono state sospese nel periodo “post-picco”



Indagine emergenza #COVID-19



AZIONI PER GARANTIRE
LA PREVENZIONE NELLE

RSA

Alberto Fedele

- Inserimenti e riammissioni sono stati sottoposti in alcune regioni (es. Lazio, Piemonte) ad isolamento precauzionale di 14 giorni, con esecuzione di tampone;
- Gli spazi delle strutture sono stati organizzati in modo da garantire un adeguato distanziamento sociale fra i pazienti;
- I pazienti hanno dovuto utilizzare la mascherina chirurgica in presenza di altri pazienti e/o operatori;

Indagine emergenza #COVID-19



AZIONI PER GARANTIRE
LA PREVENZIONE NELLE

RSA

Alberto Fedele



Piemonte

- Area funzionale di coordinamento delle RSA, appositamente costituita in seno all'Unità di crisi, ha eseguito il monitoraggio settimanale delle oltre 700 strutture assistenziali per anziani della regione attraverso un dettagliato report settimanale
- Assunzione di 2.000 unità di personale, formazione di un elenco di operatori disponibili, integrazione di personale infermieristico da parte delle ASL, arrivo di infermieri da Esercito, Aeronautica e Protezione civile;
- Richiesto a tutte le Asl di mettere a disposizione 1 infermiere ogni 20.000 abitanti per garantire l'attività infermieristica integrativa (e non sostituiva) alle RSA (quasi 100 RSA in grave difficoltà hanno potuto garantire un servizio che, alternativamente, non sarebbero state in grado di offrire)

Indagine emergenza #COVID-19



AZIONI PER GARANTIRE
LA PREVENZIONE NELLE
RSA

Alberto Fedele



Lombardia

- Indicazione di individuare, da parte di ATS, RSA da dedicare all'assistenza a bassa intensità dei pazienti COVID positivi;
- Azioni in controtendenza, quali:
 - l'accettazione dei visitatori previa autocertificazione, nel caso di aggravamento clinico di ospiti > 75 anni comorbidi,
 - opportunità di espletare le cure nella RSA evitando il trasporto in ospedale e la relativa attesa in pronto soccorso;
- Successiva adozione di una circolare tendente a sospendere l'inserimento di nuovi ospiti nelle RSA provenienti dalle strutture ospedaliere ed infine DGR 3226/2020 a dettagliare le specifiche per garantire nelle RSA e strutture sociosanitarie la prevenzione del rischio da COVID-19

Indagine emergenza #COVID-19



AZIONI PER GARANTIRE
LA PREVENZIONE NELLE

RSA

Alberto Fedele



Umbria

- Sopralluoghi effettuati dai medici dei Servizi di Igiene e Sanità Pubblica sono state fornite indicazioni per la ristrutturazione di alcune RSA

Indagine emergenza
#COVID-19



AZIONI PER GARANTIRE
LA PREVENZIONE NELLE

RSA

Alberto Fedele



Toscana

- Creato un gruppo di lavoro, composto da AReS con il network di Valore in RSA, il Centro Regionale Gestione Rischio Clinico e Sicurezza del Paziente e il Settore “Politiche per l'integrazione socio-sanitaria” della Regione che ha lavorato alla realizzazione di un documento tecnico con l'intento di fornire indicazioni a livello regionale per gestire l'emergenza COVID-19 nelle strutture socio-sanitario per anziani e disabili (RSA, RSD)

Indagine emergenza #COVID-19



AZIONI PER GARANTIRE
LA PREVENZIONE NELLE
RSA

Alberto Fedele



Veneto

- Istituite “Task Force RSA” dedicate a:
 - mappatura e alla gestione delle RSA (più di 300 in tutto il Veneto, oltre 33.000 ospiti e più di 30.500 operatori)
 - monitoraggio
 - esecuzione dei test (tamponi e sierologici).
 - azione di valutazione del rischio mirata da un “team” (SISP, dell’Unità Operativa di Cure Primarie e dei Servizi Sociali) per definire piano di sanità pubblica specifico per tali strutture e con precise indicazioni rispetto all’isolamento dei pazienti, alla gestione dei Dispositivi di Protezione Individuale e alla gestione del personale, da attuare a cura del Direttore dei Servizi Socio-Sanitari.
 - eseguite quotidianamente rilevazioni delle eventuali sintomatologie manifestate da ospiti e operatori riportate direttamente alle Task Force

Indagine emergenza #COVID-19



AZIONI PER GARANTIRE
LA PREVENZIONE NELLE

RSA

Alberto Fedele



Puglia

- Emanate disposizioni regionali per Prevenzione e la gestione dei casi COVID19 nelle RSA;
- Incaricate le AA.SS.LL. di individuare le RSA ove trasferire i casi confermati ospitati in Strutture non adeguate al loro isolamento
- Disposto il monitoraggio da Parte dei Dip. Prev., l'effettuazione periodica di tamponi ad ospiti e Personale

Indagine emergenza #COVID-19



AZIONI PER GARANTIRE
LA PREVENZIONE NELLE
RSA

Alberto Fedele

Sardegna

- costituita una Task Force sanitaria (medici e infermieri del Dipartimento Militare di Medicina Legale di Cagliari, della Brigata Sassari e della Marina Militare):
 - 5.000 tamponi in un centinaio di RSA e Case di riposo del centro-nord Sardegna (screening sugli ospiti e operatori di tali residenze)
 - valutazioni cliniche per il rilievo di sintomatologia associata all'infezione da Sars-Cov2
 - verifica procedurale e dei percorsi all'interno della struttura,
 - decontaminazione e bonifica esterna per ridurre i rischi del personale legati alla vestizione/svestizione
- nel territorio di competenza dell'AOU di Sassari: il personale militare ha operato attraverso un virtuoso esempio di integrazione ospedale-territorio con il supporto delle cosiddette Unità Integrate di Assistenza Territoriale (U.I.A.T.) che, oltre alla composizione precedentemente citata, ha visto la partecipazione di medici specialisti in medicina interna, pneumologia e malattie infettive afferenti all'Azienda Ospedaliero-Universitaria di Sassari





Indagine emergenza
#COVID-19



AZIONI PER GARANTIRE
LA PREVENZIONE NELLE
RSA

Alberto Fedele

In molte realtà, infine, sono state effettuate sanificazioni “a tappeto” delle diverse strutture e bonifiche ambientali, anche con l’aiuto dei militari dell’esercito

Indagine emergenza
#COVID-19



AZIONI PER GARANTIRE
LA PREVENZIONE NELLE

RSA

Alberto Fedele

PRINCIPALI CRITICITA'

- Impreparazione alla specifica emergenza
- Carenze di operatori (OSS, infermieri e medici);
- Setting assistenziale inadeguato
- Mancanza di un Piano di continuità assistenziale
- Difficoltà delle strutture a garantire l'isolamento di pazienti sintomatici e positivi;

Indagine emergenza #COVID-19

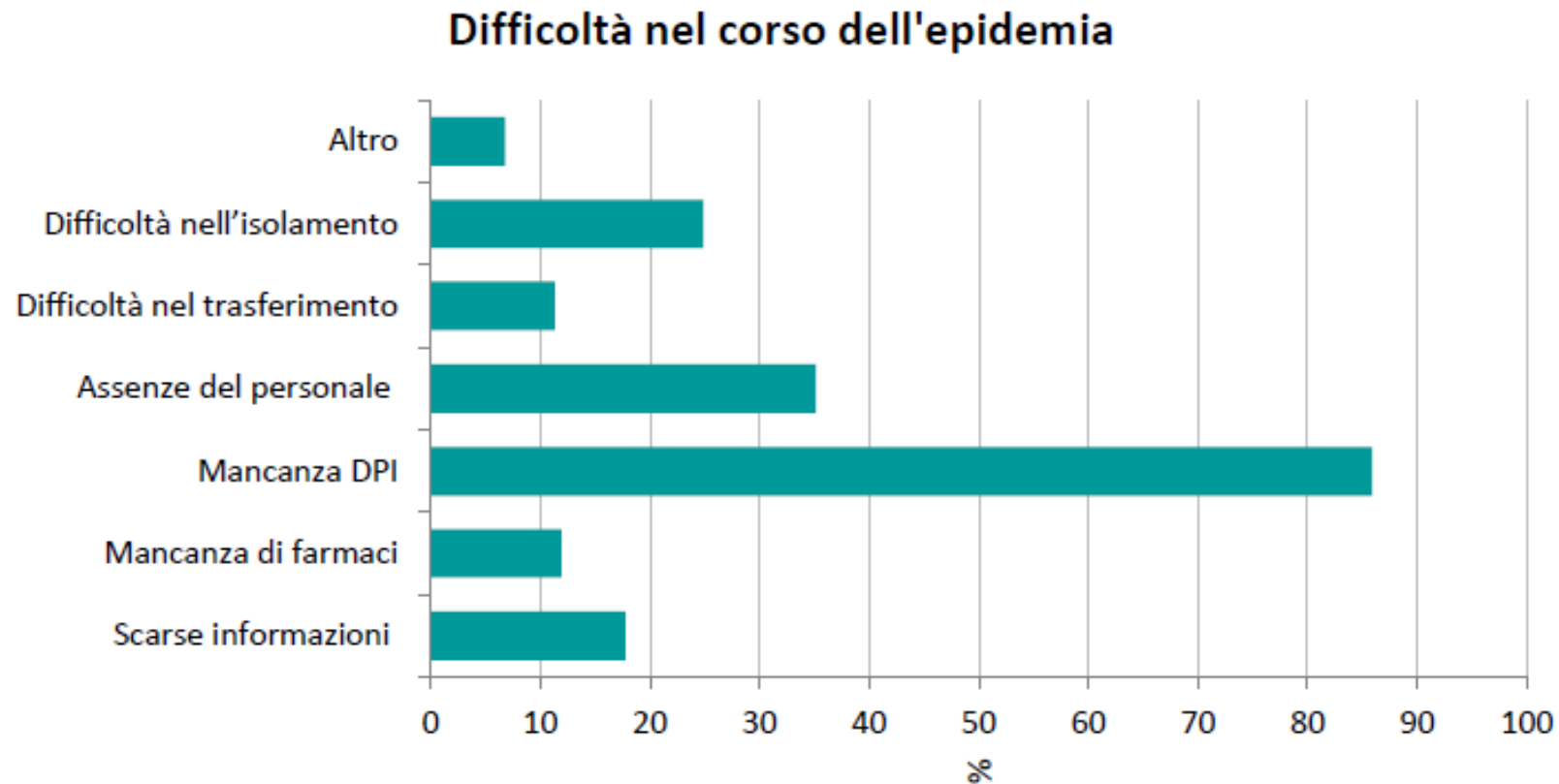


AZIONI PER GARANTIRE
LA PREVENZIONE NELLE

RSA

Alberto Fedele

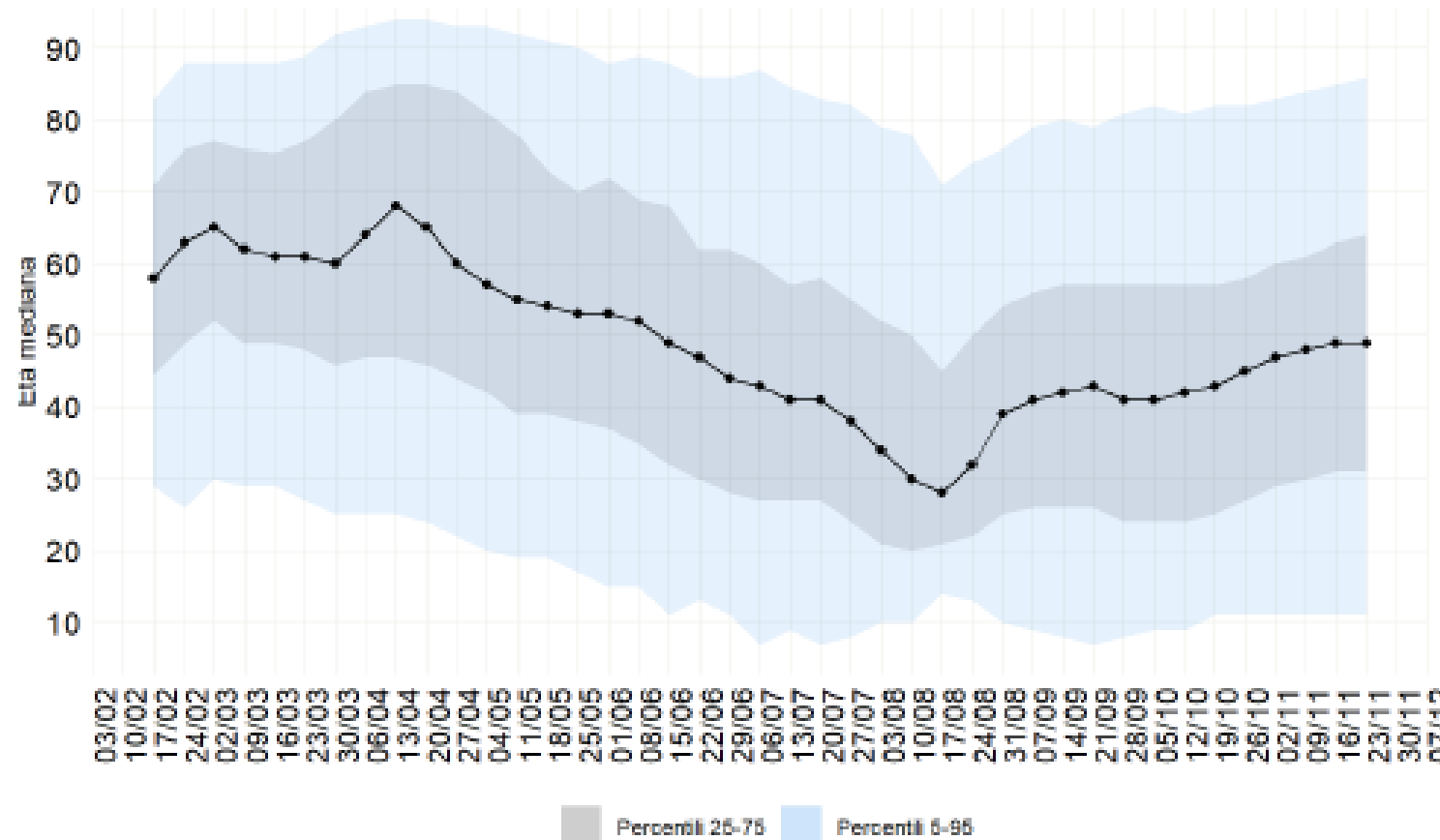
Figura 11. Principali difficoltà riscontrate



Indagine emergenza #COVID-19



AZIONI PER GARANTIRE
LA PREVENZIONE NELLE
RSA
Alberto Fedele



· ETÀ MEDIANA DEI CASI DI COVID-19 DIAGNOSTICATI IN ITALIA PER SETTIMANA DI DIAGNOSI





Indagine emergenza
#COVID-19



AZIONI PER GARANTIRE
LA PREVENZIONE NELLE
RSA

Alberto Fedele

CORRIERE DELLA SERA

Coronavirus, emergenza casi nelle Rsa. Il ministero mette in allerta i Nas

Lorenzo Salvia 09/11/2020

Indagine emergenza #COVID-19



AZIONI PER GARANTIRE
LA PREVENZIONE NELLE
RSA
Alberto Fedele



Ministero della Salute

DIREZIONE GENERALE DELLA PROGRAMMAZIONE SANITARIA
DIREZIONE GENERALE DELLA PREVENZIONE SANITARIA

OGGETTO: Disposizioni per l'accesso dei visitatori a strutture residenziali socioassistenziali, sociosanitarie e hospice e indicazioni per i nuovi ingressi nell'evenienza di assistiti positivi nella struttura.

Si trasmette, in allegato, il documento "Disposizioni per l'accesso dei visitatori a strutture residenziali socioassistenziali, sociosanitarie e hospice e indicazioni per i nuovi ingressi nell'evenienza di assistiti positivi nella struttura", al fine di fornire indicazioni operative tenuto conto dell'attuale evoluzione della situazione epidemiologica sul territorio nazionale.

Cordiali saluti.

IL DIRETTORE GENERALE DGPROGS
*f.to Dott. Andrea Urbani

Firmato digitalmente da:URBANI ANDREA
Data:30/11/2020 18:03:16

DIRETTORE GENERALE DGPREV
*f.to Dott. Giovanni Rezza



Covid. In arrivo in Toscana le Rsa total Covid. Giani firma ordinanza

Indagine emergenza #COVID-19



**AZIONI PER GARANTIRE
LA PREVENZIONE NELLE
RSA**

Alberto Fedele

